

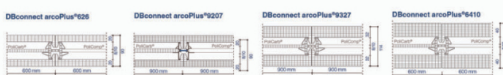
arcoPlus® DB connect

Sistema a doppia o tripla parete in policarbonato alveolare U.V. protetto per facciate ed involucri edilizi traslucidi con prestazioni di isolamento termico finora impensabili ($U=0.40 \text{ W/m}^2\text{K}$), unito al beneficio dell'illuminazione naturale.

Il sistema arcoPlus®DBconnect è stato progettato per creare applicazioni traslucide verticali ad alte prestazioni; può essere composto da diverse tipologie di pannelli arcoPlus® in funzione dell'utilizzo previsto (anche se viene principalmente promosso in 4 configurazioni standard) usando due pannelli arcoPlus® uniti tra loro grazie ad un profilo speciale di giunzione, in modo da ottenere una doppia o tripla parete avente una o due intercapedini interne. Anche grazie alla struttura alveolare, arcoPlus®DBconnect è la soluzione ideale per la realizzazione di pareti verticali traslucide che offrano ottimi benefici in termini d'isolamento termico. Il profilo di giunzione è stato studiato in due versioni, policarbonato o alluminio, allo scopo di soddisfare esigenze personalizzate in merito a trasmissione luminosa o resistenza al carico. Inoltre le modalità di fissaggio non-passanti consentono di non forare alcun pannello, offrendo vantaggi sia estetici che funzionali, come ad esempio la libera dilatazione dei pannelli.

Facciate Continue
 Involucri Edilizi

90-130
mm



Standard di produzione

arcoPlus®	626	9287	9327	5410
Spessore (mm) pannello	20	20	32	40
Spessore (mm) sistema	90	90	114	130
Largezza modulo (mm)	600	900	900	600
Struttura (pareti)	6	7	7	10
Trasmittanza termica	0.62	0.64	0.51	0.40
Isolamento acustico	26	26	27	-
Trasmissione Luminosa	39	34	31	26

Caratteristiche

Dilatazione lineare	0,065mm/m°C
Temperatura d'impegno	-40°C +120 °C
Protezione raggi U.V.	Costruzione su 2 lati
Reazione al fuoco EN 13501-1	EuroClass B-s1,d0
Raggio curvatura MIN	Non curvabile
Pendenza MIN	Contattare ufficio tecnico

Punti di forza

- ✓ Elevata resistenza al carico
- ✓ Estetica di design
- ✓ Facilità ed economia di posa
- ✓ Isolamento termico
- ✓ Resistenza ai raggi U.V. ed alla grandine
- ✓ Trasmissione della luce

Trattamenti speciali



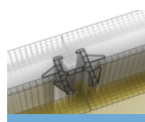
Certificazioni



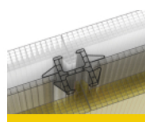
arcoPlus626 sistema Double Connector
Document Technique d'Application n°2.1/13-1582_V2 pubblicato il 12/03/2018

Profili di giunzione

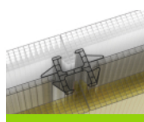
La resistenza del carico del sistema dipende dalla tipologia di profilo di giunzione utilizzato per unire i pannelli e dalla condizione applicativa



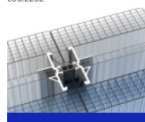
profilo doppio connettore in Policarbonato
cod. 2282



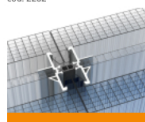
profilo doppio connettore in Policarbonato
cod. 2282



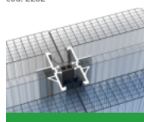
profilo doppio connettore in Policarbonato
cod. 2282



profilo doppio connettore in Alluminio



profilo doppio connettore in Alluminio



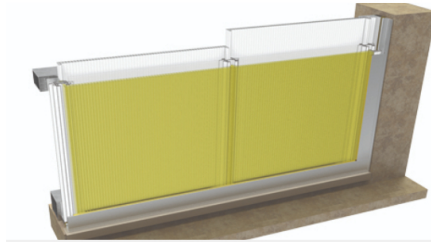
profilo doppio connettore in Alluminio

Tabelle di portata

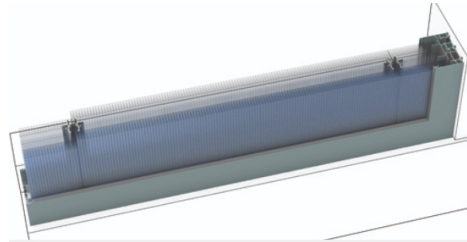
I valori di portata del sistema differiscono in base alla tipologia di applicazione. Clicca sulle seguenti icone per vedere i valori di interesse necessari in funzione del carico ammissibile.

	Pannello arcoPlus® 626	Pannello arcoPlus® 9207	Pannello arcoPlus® 9237
Carichi ammissibili per installazione piana su 2 appoggi			
Carichi ammissibili per installazione piana MULTI appoggio			

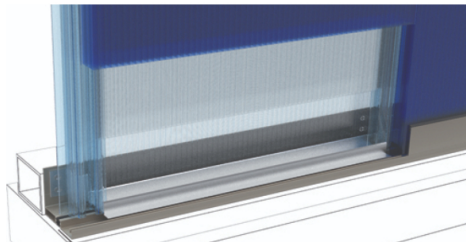
Dettagli di montaggio



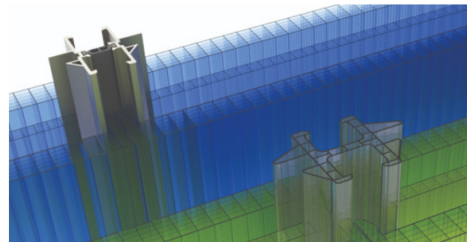
porzione di parete realizzata con sistema DBconnect con fissaggio al montante di supporto intermedio



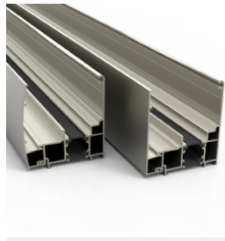
dettaglio sull'assemblaggio base-laterale del sistema parete DBconnect avente pannellatura cristallo verso l'interno e azzurra verso l'esterno



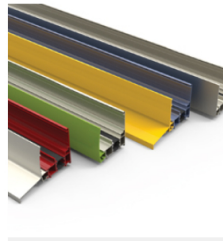
dettaglio sulla conformazione del profilo base della parete DBconnect



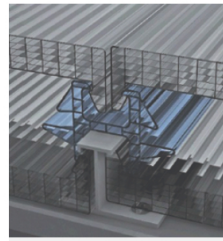
dettaglio della doppia versione del profilo doppio connettore, nella versione in alluminio e nella versione in policarbonato



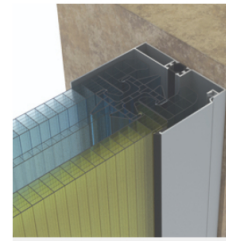
possibilità di personalizzare i profili perimetrali scegliendo tra le bavette in versione curva o in versione retta



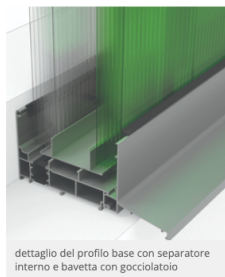
modularità cromatica dei profili perimetrali, differenziando il colore della bavetta esterna rispetto al profilo interno



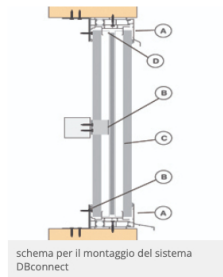
dettaglio sulla piastrina di fissaggio per il profilo doppio connettore in policarbonato



dettaglio sulla conformazione del terminale

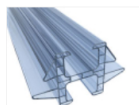


dettaglio del profilo base con separatore interno e bavetta con gocciolatoio



schema per il montaggio del sistema DBconnect

Accessori



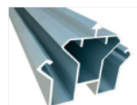
Cod. 2282

Doppio Connettore in policarbonato



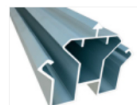
Cod. 4833

Doppio Connettore in Alluminio



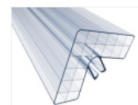
Cod. 4588 (+2550)

Profilo angolo in Al per 9207 (sp.20 mm)



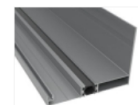
Cod. 4740 (+2550)

Profilo angolo Al per 9327 (sp.32 mm)



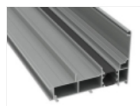
Cod. 2550

Profilo angolo a 90° in PC (+4588/4738/4740)



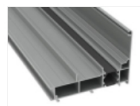
Cod. 4274

Profilo perimetrale a scatto in Al con TT per Doppio Connettore



Cod. 4846

Profilo perimetrale in Al con TT per sp.20+20 mm (+bavetta)



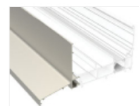
Cod. 4832

Profilo perimetrale in Al con TT per sp.32+32 mm (+bavetta)



Cod. 4809 (+4832/4846)

Bavetta (DB) in Al base laterale superiore retta



Cod. 4831 (+4832/4846)

Bavetta (DB) in Al base retta con gocciolatoio



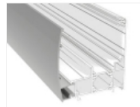
Cod. 4819 (+4832/4846)

Bavetta (DB) in Al superiore retta con gocciolatoio



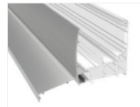
Cod. 4803 (+4832/4846)

Bavetta (DB) in Al superiore retta per grandi altezze



Cod. 4804 (+4832/4846)

Bavetta (DB) in Al base laterale superiore curva



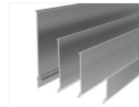
Cod. 4807 (+4832/4846)

Bavetta (DB) in Al base curva con gocciolatoio

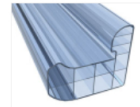


Cod. 4801 (+4832/4846)

Bavetta (DB) in Al superiore curva con gocciolatoio

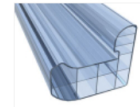


Cod. 4755/4742/4743/4275
Bavette in Al (h.30,60,75,100 mm)



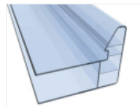
Cod. 2179

Profilo partenza in PC (sp.20 mm)



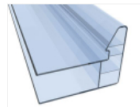
Cod. 2710

Profilo partenza in PC (sp.32 mm)



Cod. 2180

Profilo terminale rompipasso in PC (sp.20 mm)



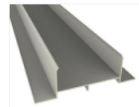
Cod. 2712

Profilo terminale rompipasso in PC (sp.32 mm)



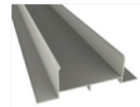
Cod. 4328/4712

Piastrina di fissaggio in Al per sp.20-32 mm



Cod. 4722

Separatore Al per 626



Cod. 4723

Separatore Al per 9207/9327



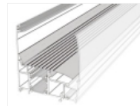
Cod. 1169/B

Guarnizione Slip-coat



Cod. 1169/B/AGS

Guarnizione Slip-coat a sormonto



Cod. 1373/1374

Gocciolatoio interno in PE per 32+32mm/per 20+20mm



Cod. 4844

Separatore in Al a farfalla sp.20+20 mm



Cod. 4828

Allineatore piano per profilo TT (60 mm)



Cod. 4327/4950

Supplemento nastratura alveoli



Cod. 4329 (+4275)

Guarnizione in PE-LD monoadesiva 4x15 mm



Cod. 4263

Piastrina inox attacco piano